

わくわくいずみ

中新田小学校 いずみ教室 特別号4

2020年6月23日

クラス全員での学校生活が始まりました。グループで分かっていた友だちに会うことができ、子どもたちもまた新鮮な気持ちで学校に通っています。いずみ教室からのお手紙は届きましたでしょうか。29日以降に子どもたちに会えることを楽しみにしています。

個別指導計画や水色の封筒をお持ちの方はいずみ教室に来室される際に担当へ渡してください。

いずみクイズ

前回のクイズの答えです。①は、『やかん』でした。②は、『トマト』でした。

みんな正解できたかな？では、今回も問題を出します。考えてみてね。

① なぞなぞです。このイラストで

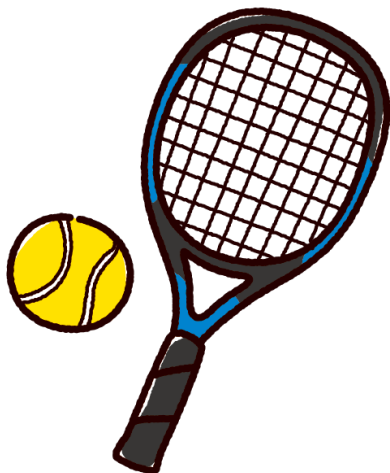
なんと読むでしょう？

ヒント

鳥の名前です。



② 先生の好きなスポーツはなんでしょう？



ヒント

3文字のスポーツです。

正解は、来週の特別号5で